

Budynek nr 6b

# Parter

Powierzchnia użytkowa: 95,09 m<sup>2</sup>

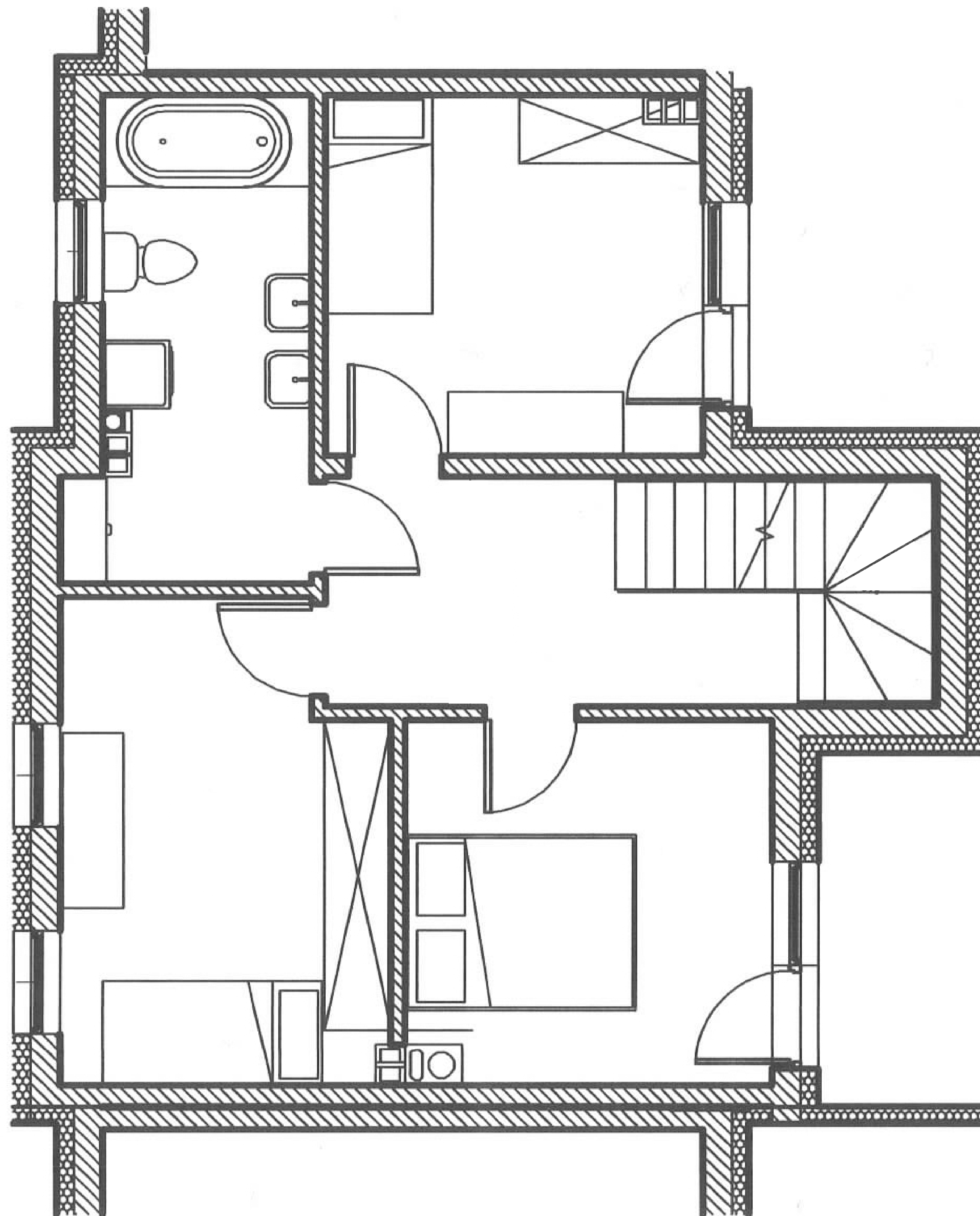
Powierzchnia całkowita: 132,63 m<sup>2</sup>



+48 (34) 343 81 81

[info@xoninvestments.pl](mailto:info@xoninvestments.pl)





1m

Budynek nr 6b

# 1 piętro

Powierzchnia użytkowa: 95,09 m<sup>2</sup>

Powierzchnia całkowita: 132,63 m<sup>2</sup>

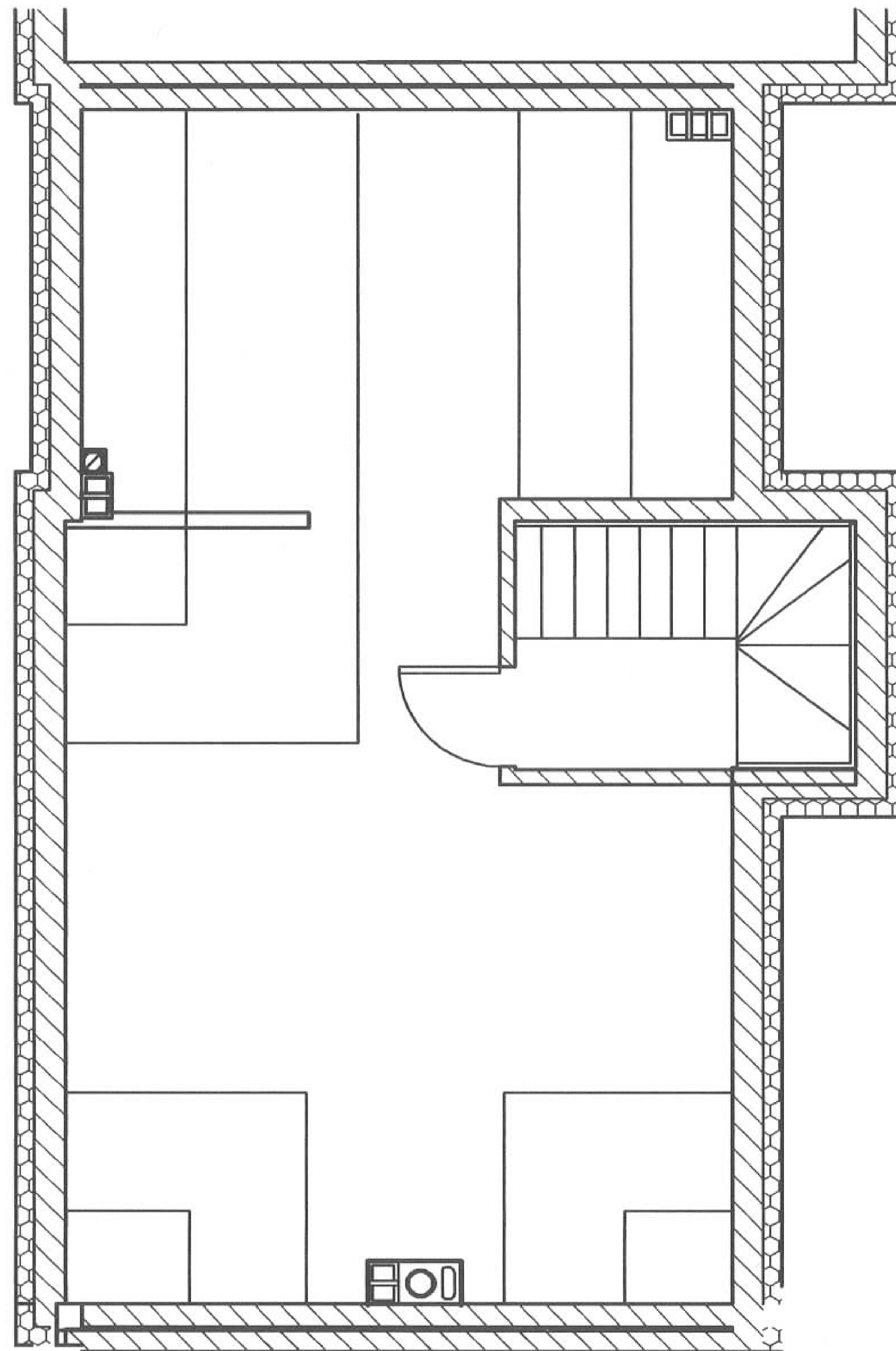


+48 (34) 343 81 81

[info@xoninvestments.pl](mailto:info@xoninvestments.pl)



1m



Budynek nr 6b

# Strych nieużytkowy

Powierzchnia użytkowa: 95,09 m<sup>2</sup>

Powierzchnia całkowita: 132,63 m<sup>2</sup>



+48 (34) 343 81 81

[info@xoninvestments.pl](mailto:info@xoninvestments.pl)