

Budynek nr 6a

Parter

Powierzchnia użytkowa: 95,45 m²

Powierzchnia całkowita: 132,89 m²

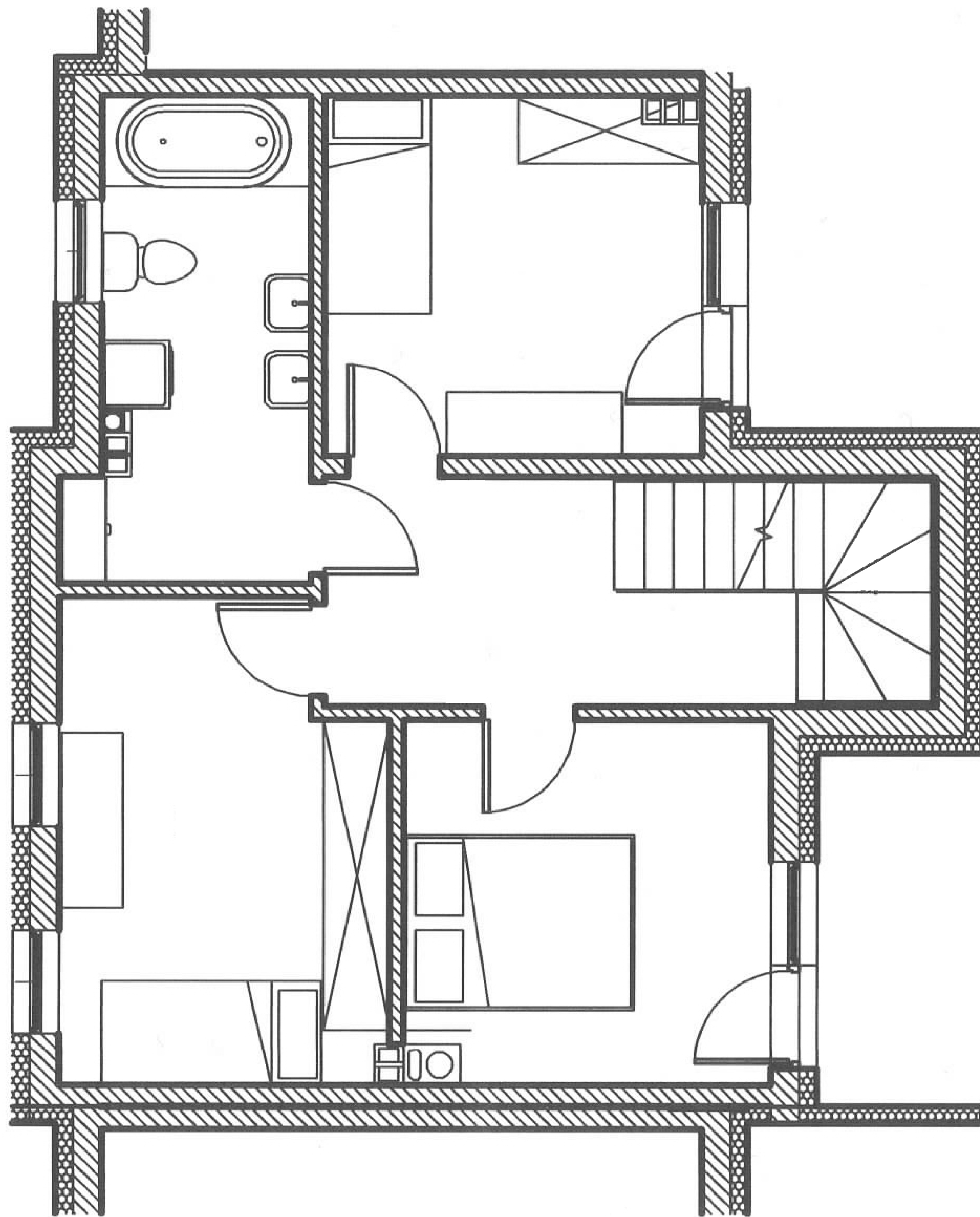



XON
INVESTMENTS

+48 (34) 343 81 81

info@xoninvestments.pl

1m



Budynek nr 6a

1 piętro

Powierzchnia użytkowa: 95,45 m²

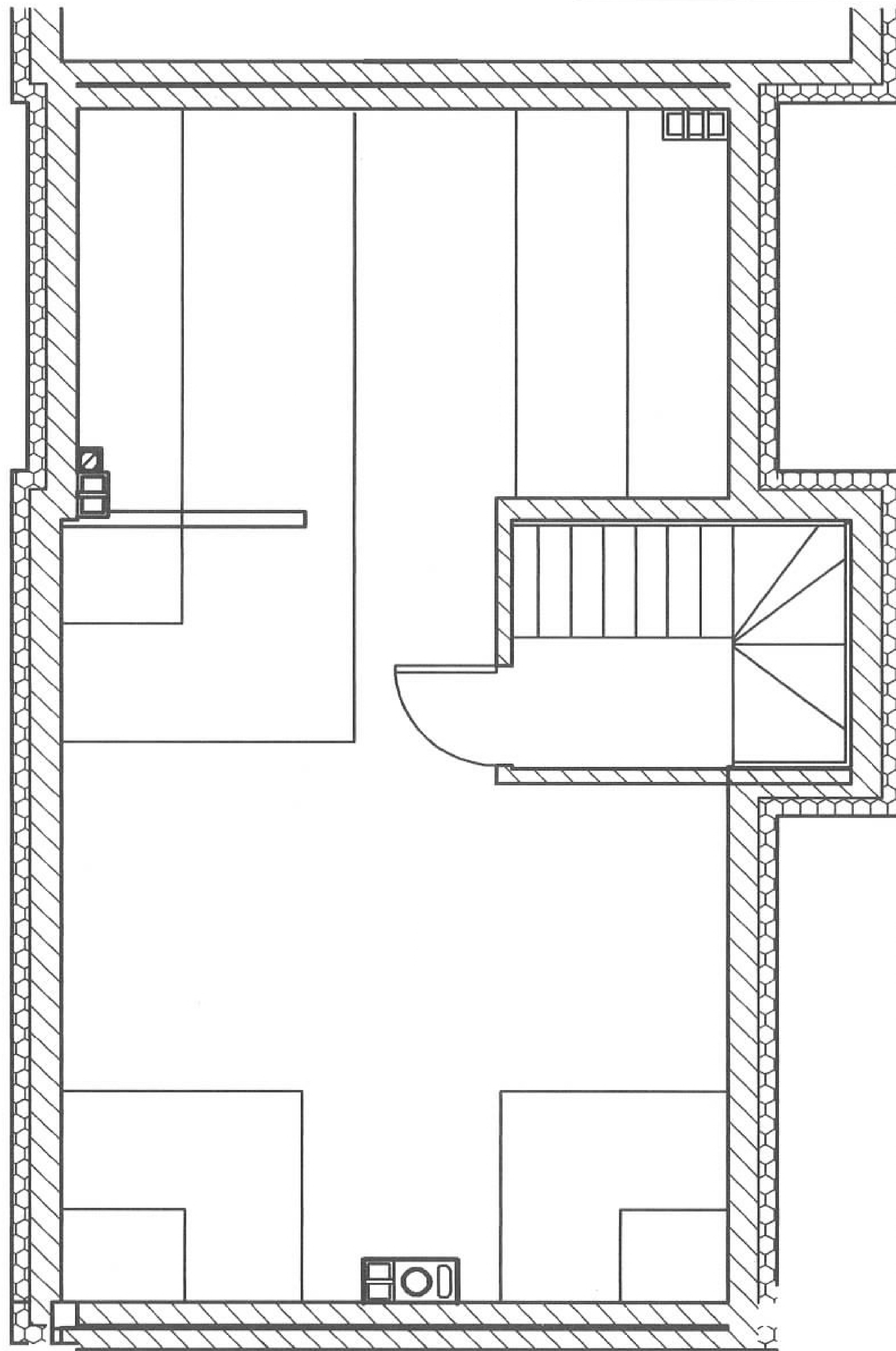
Powierzchnia całkowita: 132,89 m²



+48 (34) 343 81 81

info@xoninvestments.pl

1m



Budynek nr 6a

Strych nieużytkowy

Powierzchnia użytkowa: 95,45 m²

Powierzchnia całkowita: 132,89 m²



+48 (34) 343 81 81

info@xoninvestments.pl