

Budynek nr 10a

Parter

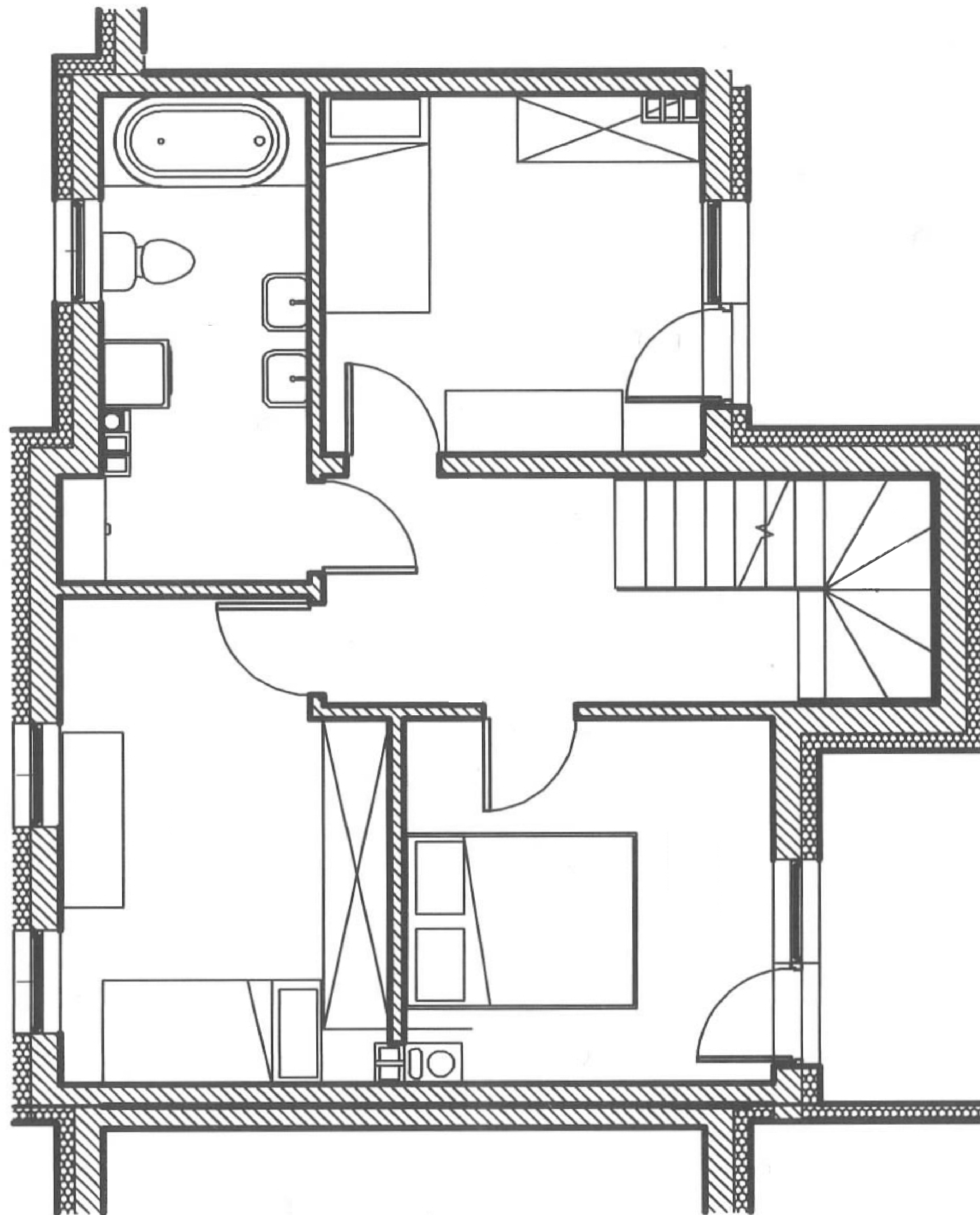
Powierzchnia użytkowa: 95,12 m²

Powierzchnia całkowita: 132,56 m²



+48 (34) 343 81 81

info@xoninvestments.pl



1m

Budynek nr 10a

1 piętro

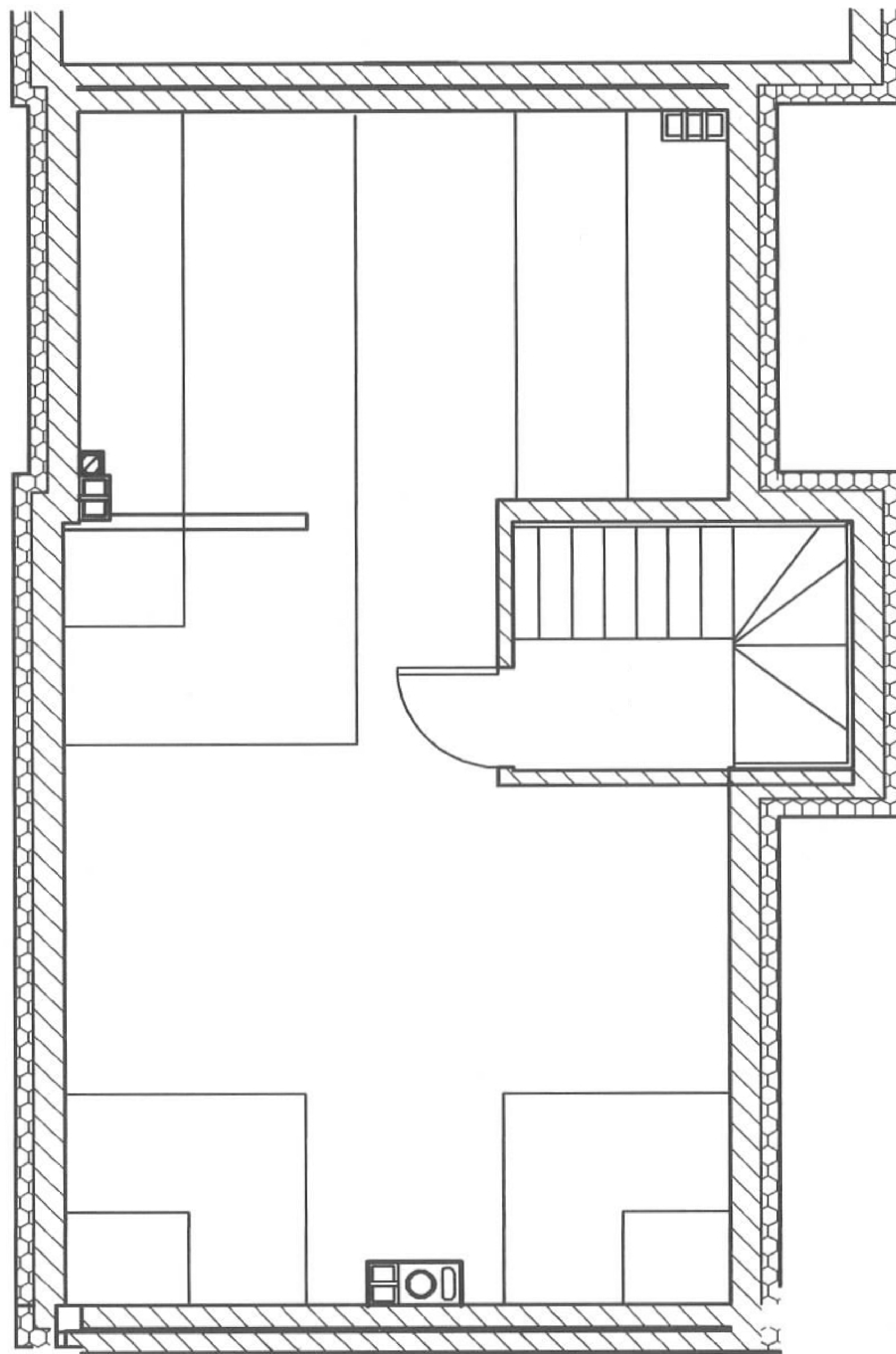
Powierzchnia użytkowa: 95,12 m²
Powierzchnia całkowita: 132,56 m²




XON
INVESTMENTS

+48 (34) 343 81 81
info@xoninvestments.pl

1m



Budynek nr 10a

Strych nieużytkowy

Powierzchnia użytkowa: 95,12 m²

Powierzchnia całkowita: 132,56 m²



+48 (34) 343 81 81

info@xoninvestments.pl