

Budynek nr 6b

Parter

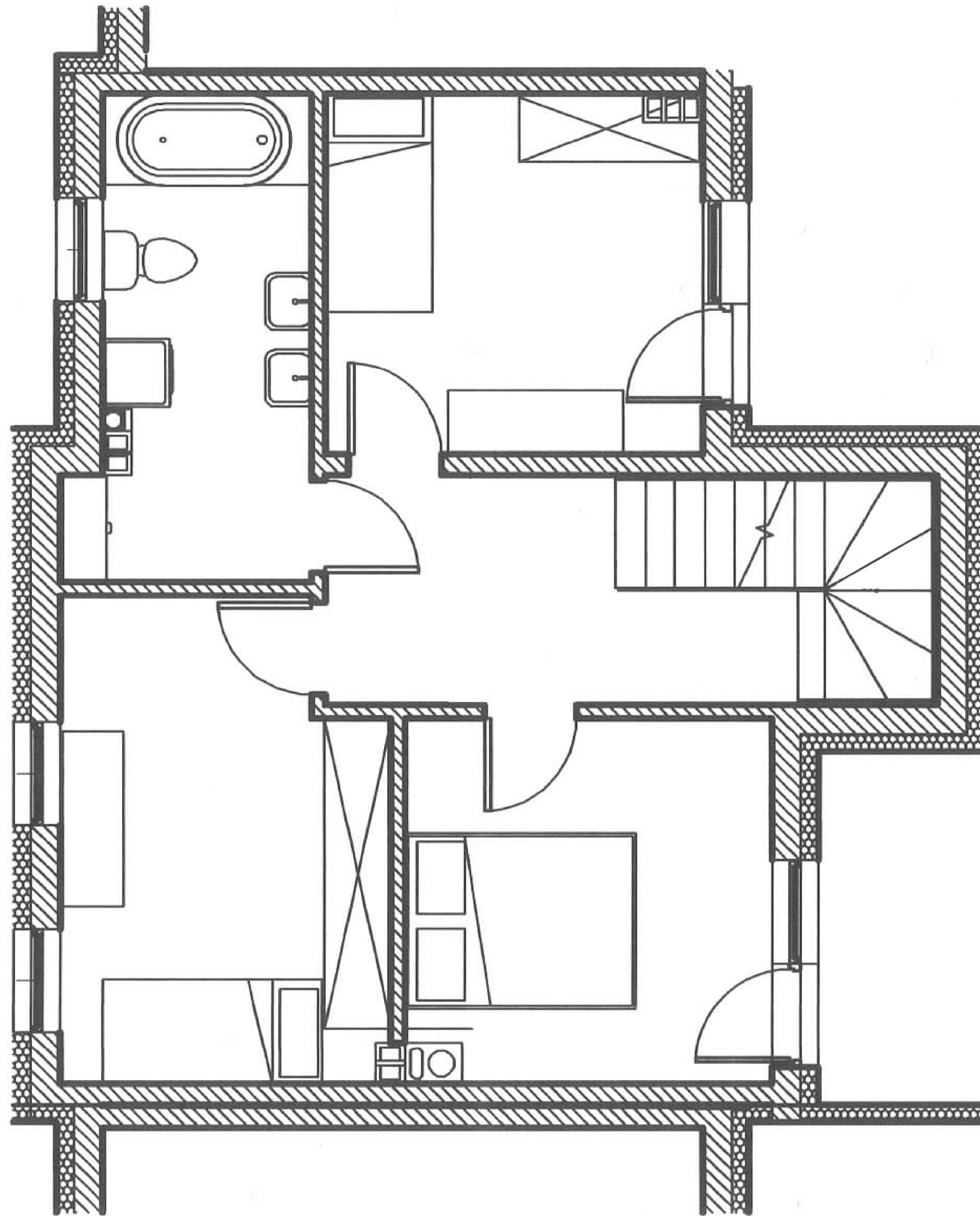
Powierzchnia użytkowa: 95,09 m²

Powierzchnia całkowita: 132,63 m²



+48 (34) 343 81 81

info@xoninvestments.pl



1m

Budynek nr 6b

1 piętro

Powierzchnia użytkowa: 95,09 m²

Powierzchnia całkowita: 132,63 m²



XON
INVESTMENTS

+48 (34) 343 81 81

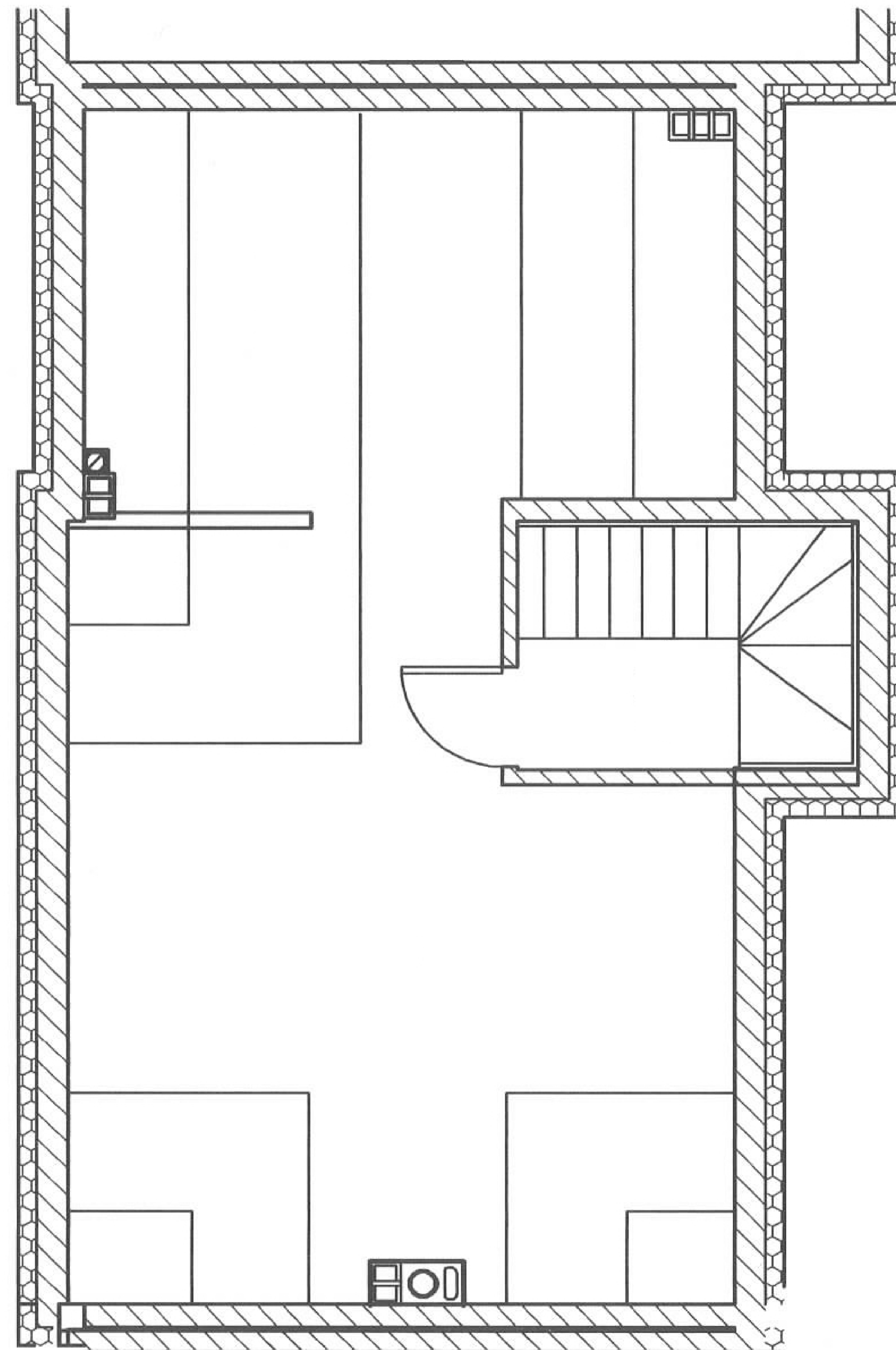
info@xoninvestments.pl

Budynek nr 6b

Poddasze

Powierzchnia użytkowa: 95,09 m²

Powierzchnia całkowita: 132,63 m²



1m



+48 (34) 343 81 81

info@xoninvestments.pl