

Budynek nr 6a

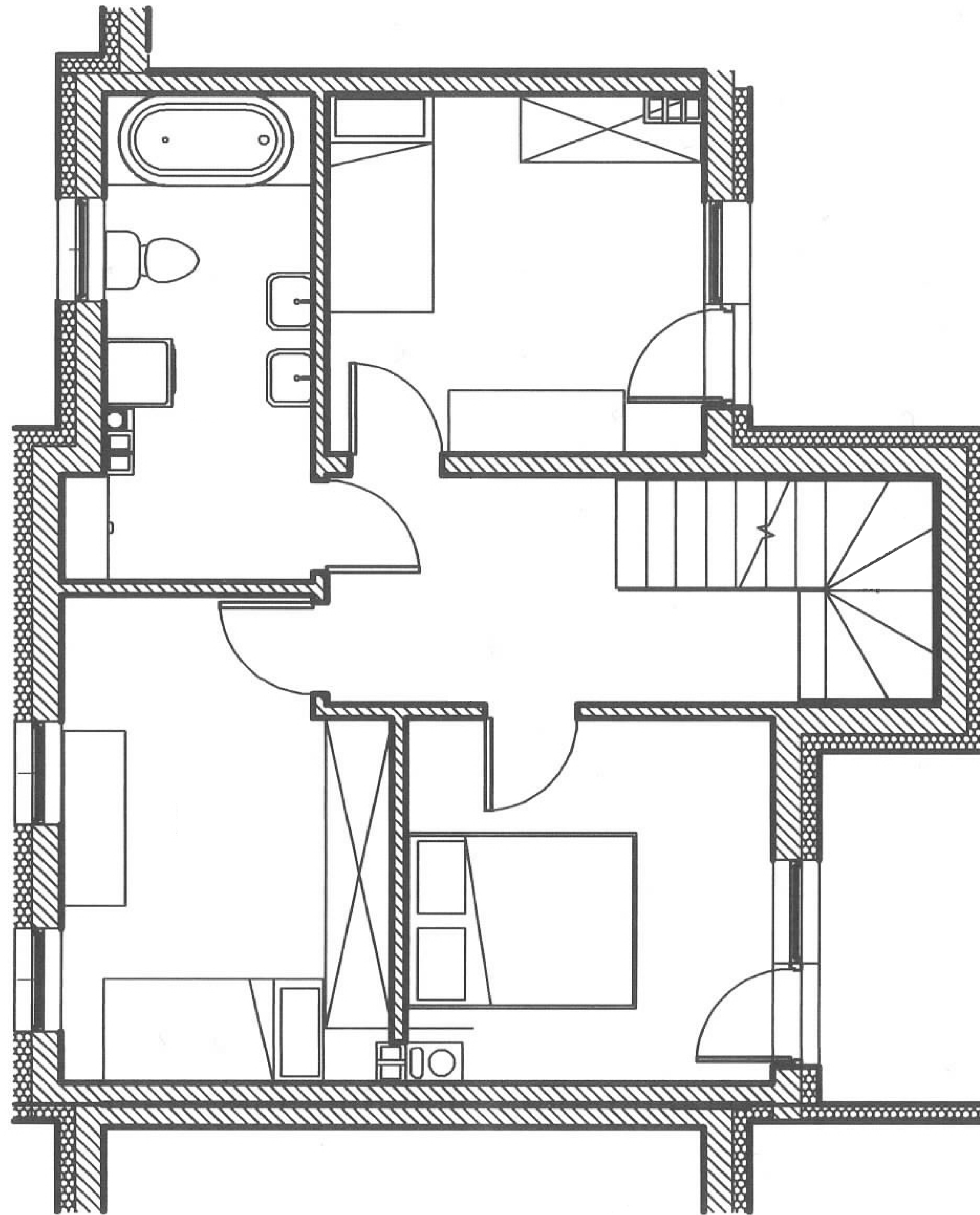
Parter

Powierzchnia użytkowa: 95,45 m²
Powierzchnia całkowita: 132,89 m²



+48 (34) 343 81 81
info@xoninvestments.pl

Plan ma charakter podglądowy. W toku budowy mogą wystąpić różnice wynikające ze specyfiki prac budowlanych. Rysunek przedstawia przykładową aranżację wnętrza.



1m

Budynek nr 6a

1 piętro

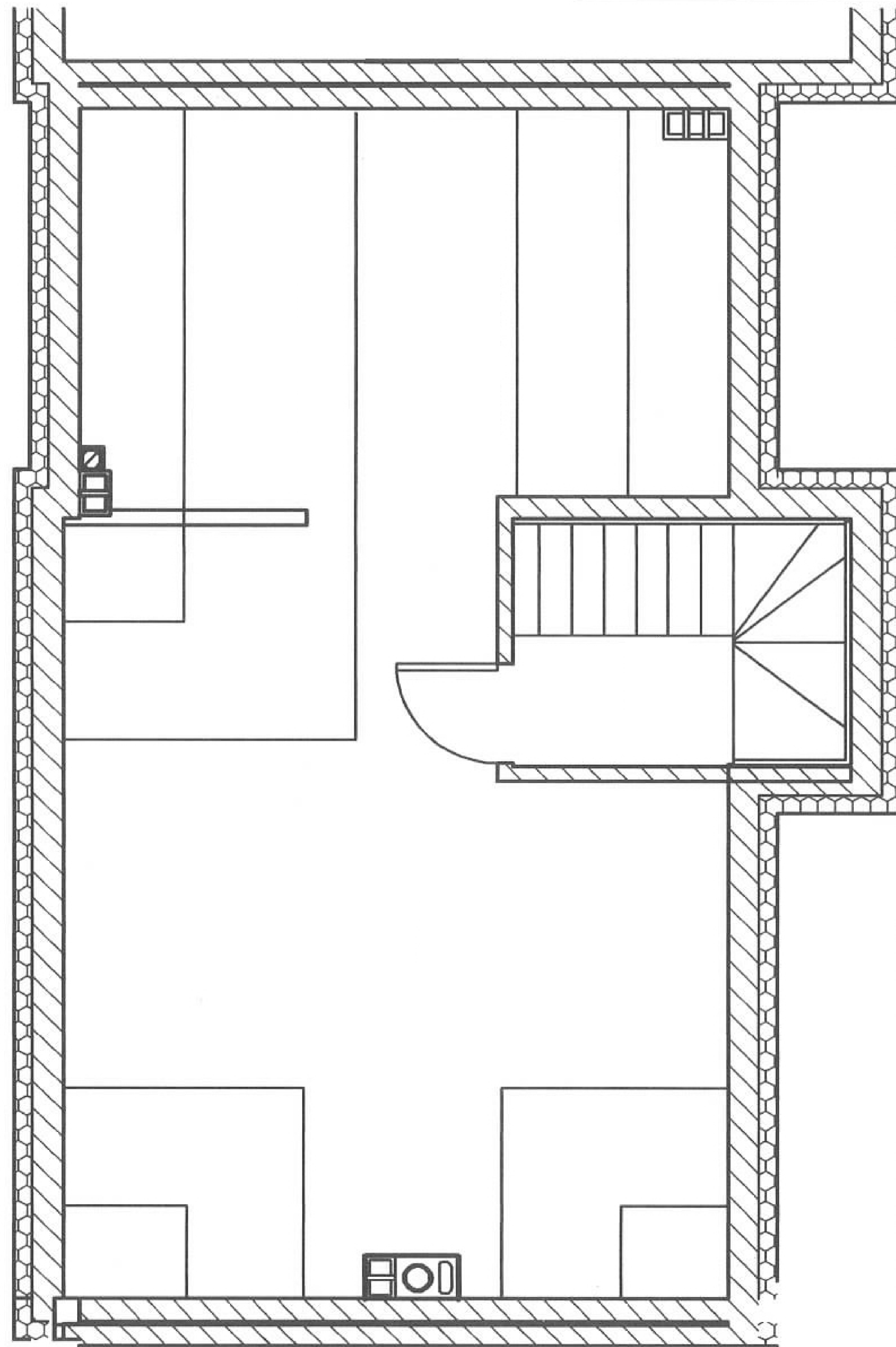
Powierzchnia użytkowa: 95,45 m²

Powierzchnia całkowita: 132,89 m²



+48 (34) 343 81 81

info@xoninvestments.pl



1m

Budynek nr 6

Poddasze

Powierzchnia użytkowa: 95,45 m²

Powierzchnia całkowita: 132,89 m²



+48 (34) 343 81 81

info@xoninvestments.pl