

Budynek nr 10a

# Parter

Powierzchnia użytkowa: 95,12 m<sup>2</sup>

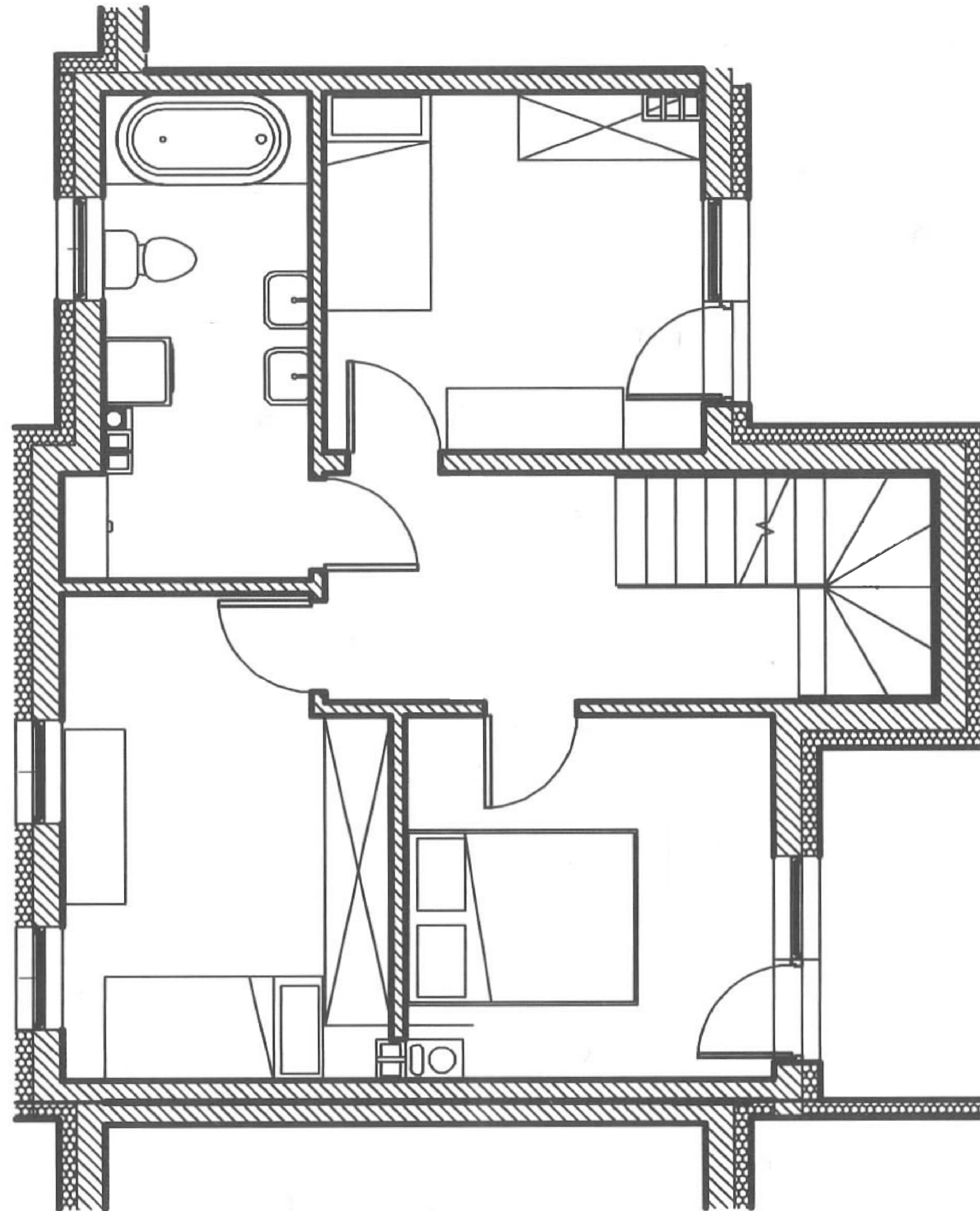
Powierzchnia całkowita: 132,56 m<sup>2</sup>



**XON**  
INVESTMENTS

+48 (34) 343 81 81

info@xoninvestments.pl



1m

Budynek nr 10a

# 1 piętro

Powierzchnia użytkowa: 95,12 m<sup>2</sup>

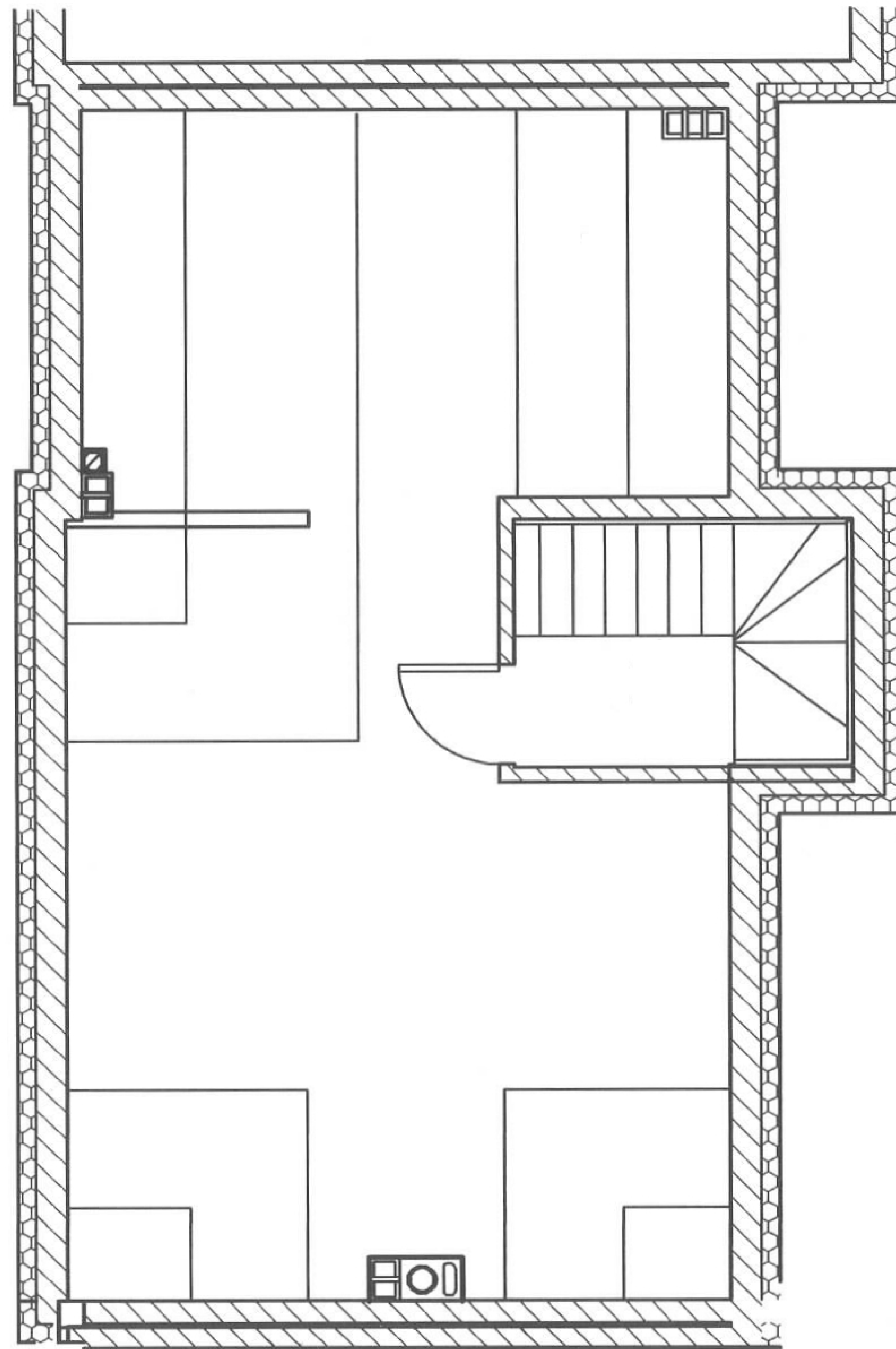
Powierzchnia całkowita: 132,56 m<sup>2</sup>



**XON**  
INVESTMENTS

+48 (34) 343 81 81

[info@xoninvestments.pl](mailto:info@xoninvestments.pl)



1m

Budynek nr 10a

# Poddasze

Powierzchnia użytkowa: 95,12 m<sup>2</sup>

Powierzchnia całkowita: 132,56 m<sup>2</sup>



  
**XON**  
INVESTMENTS

+48 (34) 343 81 81

info@xoninvestments.pl