

Budynek nr 8c

# Parter

Powierzchnia: 53,08 m<sup>2</sup>

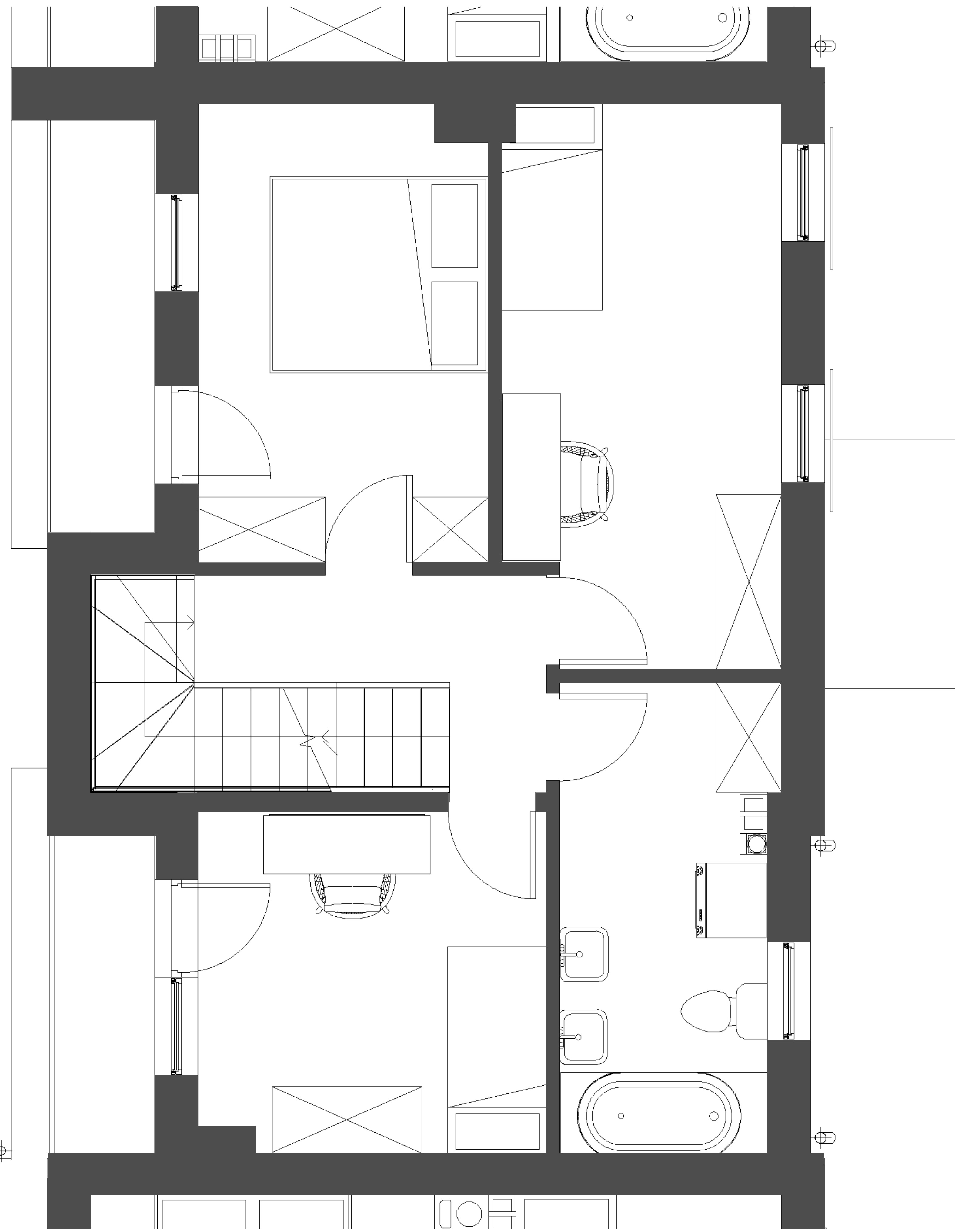
Powierzchnia całkowita: 99,94 m<sup>2</sup>



  
**XON**  
INVESTMENTS

+48 (34) 343 81 81

info@xoninvestments.pl



1m

Budynek nr 8c

# 1 piętro

Powierzchnia: 46,86 m<sup>2</sup>

Powierzchnia całkowita: 99,94 m<sup>2</sup>



**XON**  
INVESTMENTS

+48 (34) 343 81 81

info@xoninvestments.pl