

Budynek nr 10c

# Parter

Powierzchnia: 53,11 m<sup>2</sup>

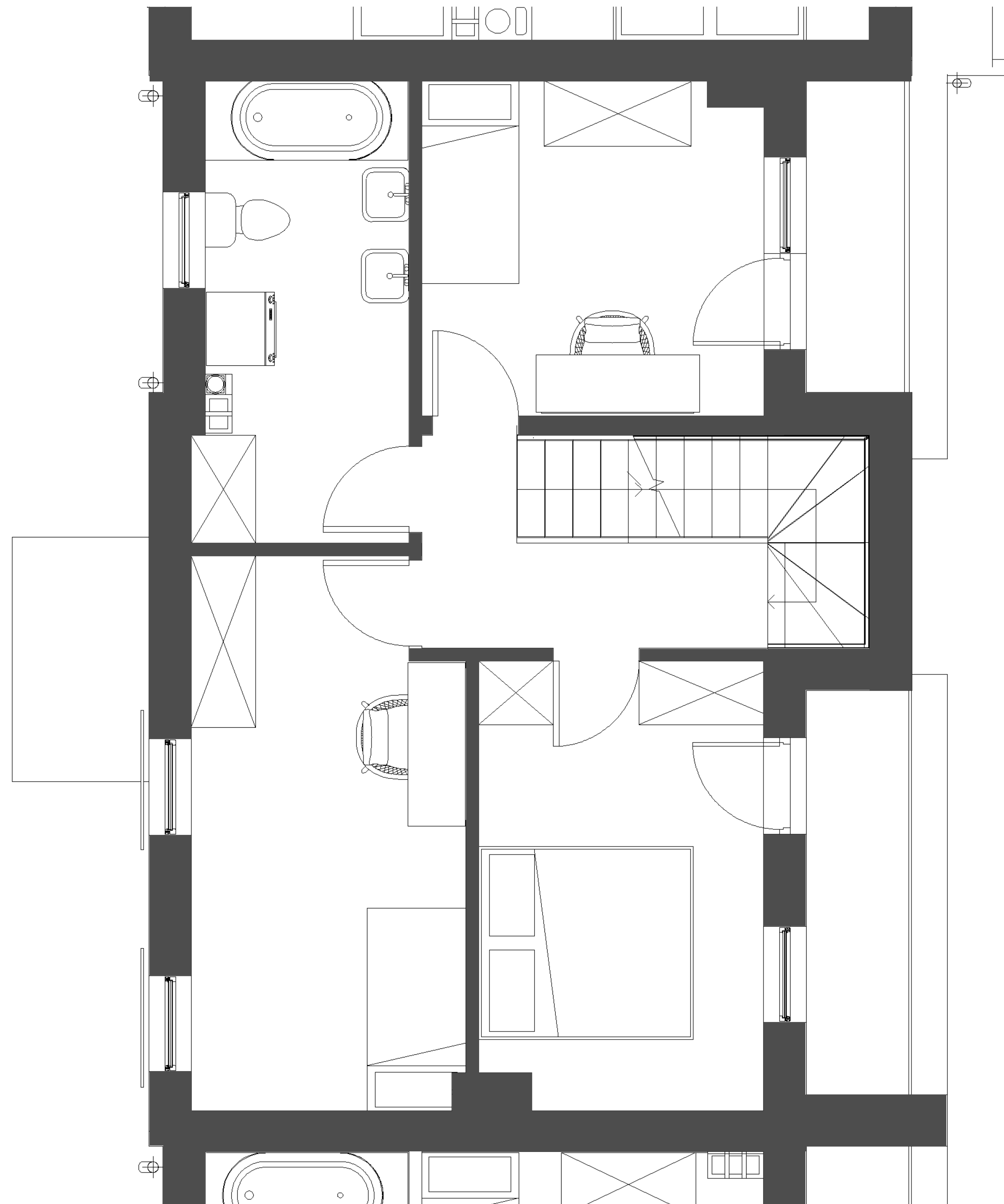
Powierzchnia całkowita: 99,99 m<sup>2</sup>



  
**XON**  
INVESTMENTS

+48 (34) 343 81 81

info@xoninvestments.pl



1m

Budynek nr 10c

# 1 piętro

Powierzchnia: 46,88 m<sup>2</sup>

Powierzchnia całkowita: 99,99 m<sup>2</sup>



  
**XON**  
INVESTMENTS

+48 (34) 343 81 81

[info@xoninvestments.pl](mailto:info@xoninvestments.pl)