

Budynek nr 6a

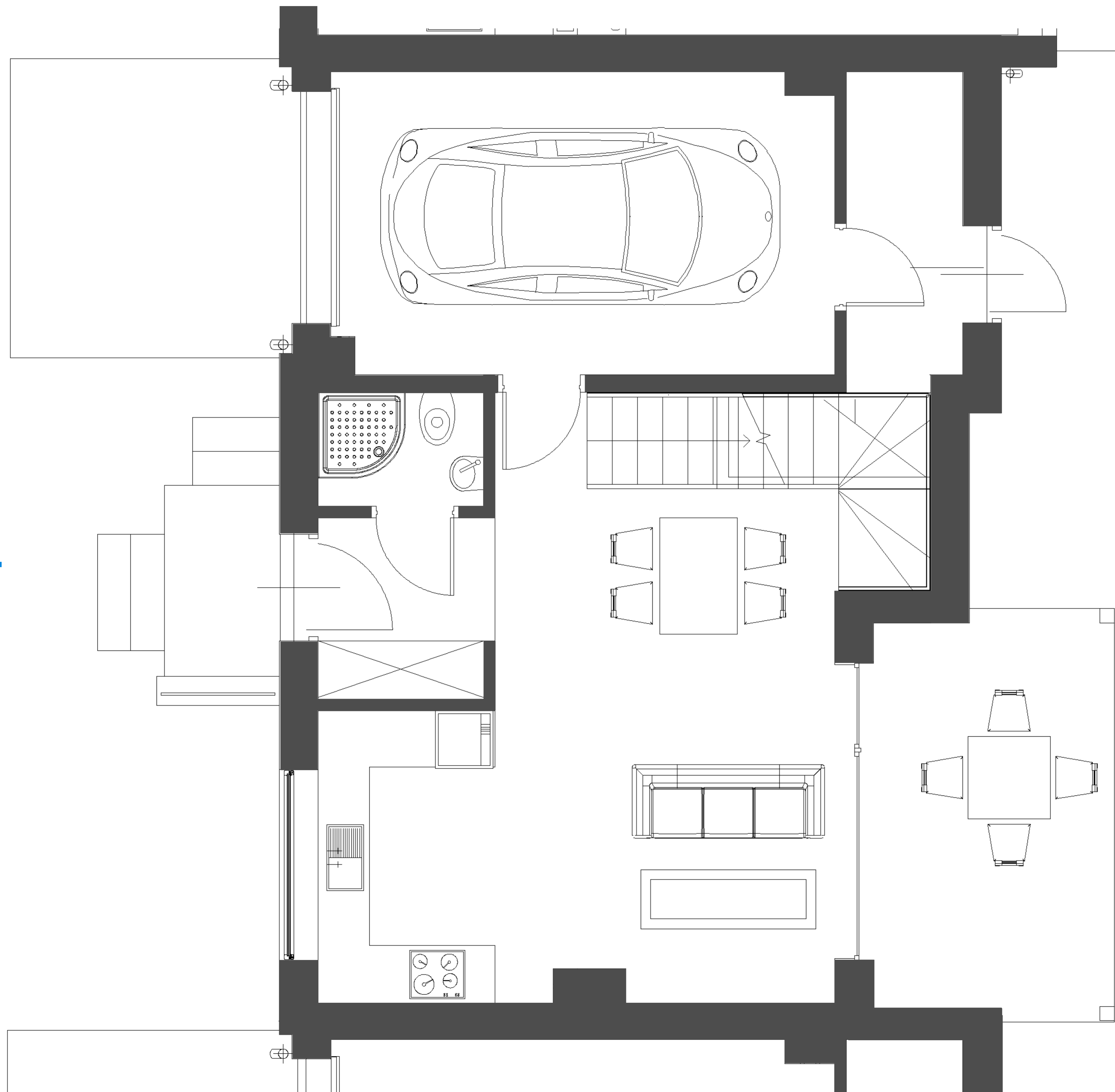
Parter

Powierzchnia użytkowa: 53,11 m²

Powierzchnia całkowita: 132 m²



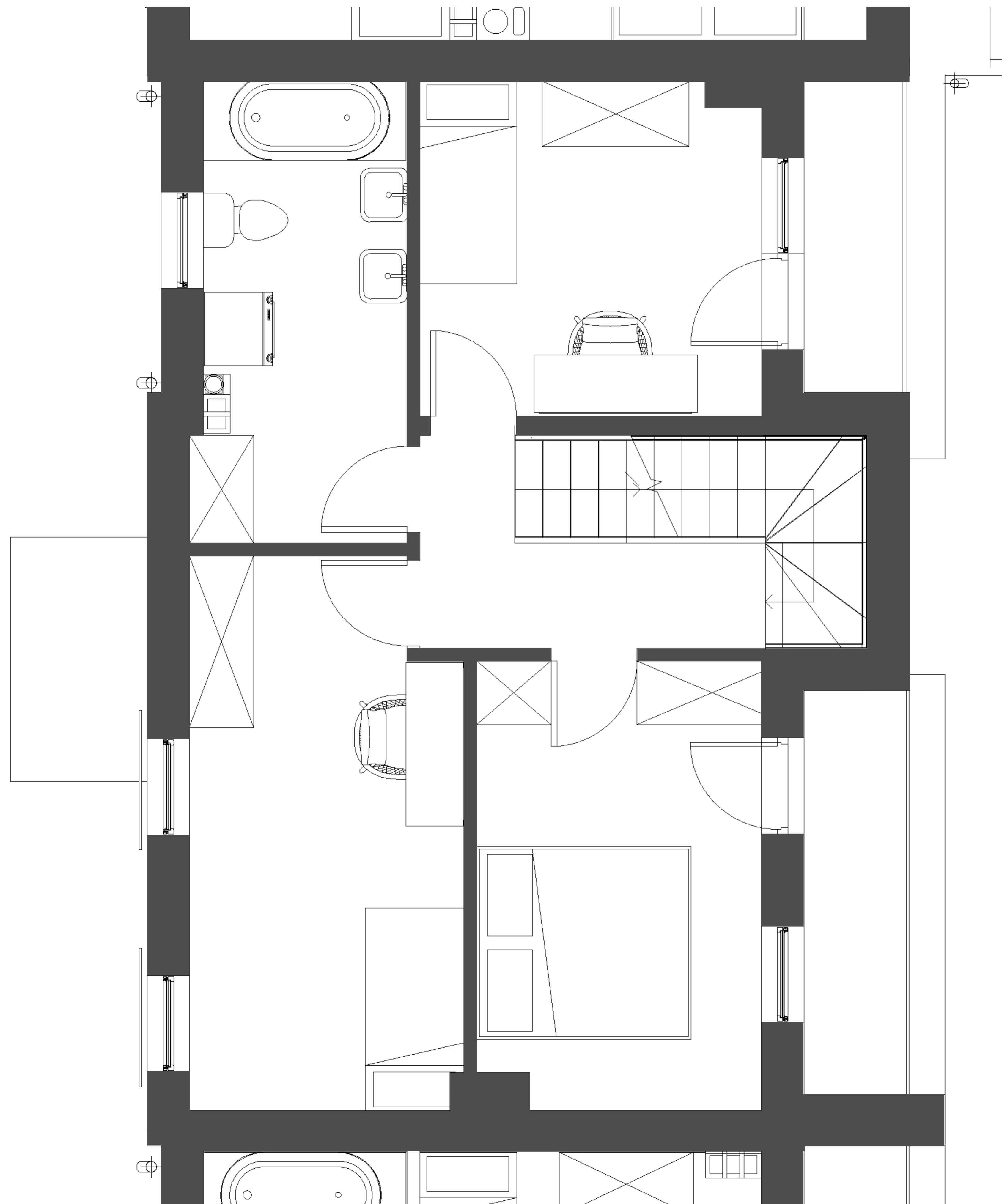
1m




XON
INVESTMENTS

+48 (34) 343 81 81

info@xoninvestments.pl



1m

Budynek nr 6a

1 piętro

Powierzchnia użytkowa: 46,88 m²

Powierzchnia całkowita: 132 m²




XON
INVESTMENTS

+48 (34) 343 81 81

info@xoninvestments.pl